



Le guide  
mobilité aussi  
pratique  
qu'électrique !



# Sommaire

## 1 **Comment bien préparer son trajet ?**

Page 4

## 2 **Quelles bornes sont compatibles avec mon véhicule ?**

Page 6

## 3 **Votre nouveau compagnon de route**

Page 8

## 4 **Combien coûte une recharge sur les bornes publiques ?**

Page 10





## **5** Comment optimiser son autonomie ?

Page 12

## **6** Comment bien utiliser une borne publique ?

Page 14

**Merci de nous faire confiance pour la recharge de votre véhicule sur l'ensemble des bornes publiques du réseau IZIVIA.**

Créé en collaboration avec l'Association des Conducteurs de Véhicules Zéro Emission (l'ACOZE France), ce guide a pour objectif de vous accompagner pour vos premiers kilomètres en électrique.

Vous y trouverez différentes informations utiles sur l'usage des bornes de recharge, et des astuces pour faciliter votre quotidien au volant de votre voiture électrique.



Bonne découverte et  
bonne route en électrique !

# Comment bien

# préparer son trajet ?

Rouler en voiture électrique vous ouvre une toute nouvelle expérience de conduite. Pour des déplacements sereins, voici les points essentiels à prendre en compte dans vos habitudes.

1

## BIEN CONNAÎTRE SON VÉHICULE

Afin de vous sentir à l'aise dans le choix de vos points de recharge et leur vitesse, **vous devez savoir identifier quelles types de bornes sont faites pour votre véhicule.** Certaines charges sont en courant continu (DC), souvent des bornes de plus de 22kW ou en courant alternatif (AC) correspondant à des bornes moins puissantes.

2

## TROUVER LES BORNES ACCESSIBLES AVEC LE PASS IZIVIA

Avec l'application IZIVIA ou depuis votre espace client, vous pouvez géolocaliser les bornes présentes sur votre trajet. Grâce à la cartographie des bornes **vous bénéficiez également d'informations en temps réel sur la disponibilité des bornes.**

3

## TOUJOURS AVOIR SON CÂBLE AVEC SOI

Généralement, seules les bornes publiques de forte puissance sont équipées de câbles, nous vous conseillons **d'investir dans un câble de type 2, et de le garder dans le coffre de votre véhicule.** Ce câble peut vous être fourni à l'achat ou être proposé en option avec votre véhicule !



# 4

## LES ÉTAPES DE RECHARGE

Une fois devant la borne, nous vous conseillons de lire les instructions affichées afin de faciliter votre recharge. Voici un exemple de charge type :

### Pour lancer la recharge :

1

Badgez avec votre Pass IZIVIA sur la zone signalée (visible sur l'écran ou la face avant de la borne).

2

Branchez le câble côté véhicule, puis du côté de la borne.

3

Vérifiez que la charge démarre : via le témoin lumineux de la borne ou de votre tableau de bord.

### Pour arrêter la recharge :

1

Rebadgez avec votre Pass IZIVIA sur la zone dédiée.

2

Débranchez le câble côté borne, puis côté véhicule.

3

Remplacez convenablement le câble dans son emplacement dédié.

# 5

## SUIVRE SES CONSOMMATIONS IZIVIA

Vous trouverez l'historique de vos sessions de charge depuis votre espace client ou sur l'application IZIVIA. Vos consommations seront à régler mensuellement pour continuer à utiliser nos services. ***Pour vous faciliter la gestion, optez pour le prélèvement automatique !***

### Petite astuce !

#### ***La borne ne reconnaît pas mon badge, que faire ?***

Tout d'abord, vérifiez que vos factures sont payées et que votre badge est bien activé depuis votre **espace client IZIVIA** ou l'application IZIVIA.

Si vous avez besoin d'aide, appelez le numéro de téléphone inscrit sur la borne. Un conseiller vous aiguillera pour démarrer la charge.

***Pour trouver toutes les réponses à vos questions sur les bornes de recharge, rendez-vous sur la FAQ IZIVIA***



# Quelles bornes sont compatibles avec mon véhicule ?

## Recharger

### CHEZ SOI OU AU TRAVAIL

La recharge de votre véhicule peut se faire à l'aide **d'une prise domestique, renforcée ou d'une borne**. Cet usage est clairement le plus répandu.

## Recharger

### SUR DES BORNES PUBLIQUES

Le Pass IZIVIA permet de se recharger sur **la majorité des bornes publiques en France et la plupart de celles-ci en Europe**. Identifiez celles qui sont compatibles avec votre véhicule grâce à l'application IZIVIA.



## Identifier

### LA COMPATIBILITÉ BORNE/VÉHICULE

Les véhicules électriques sont généralement livrés avec des notices ou des supports explicatifs pour son utilisation et ses recharges. Prenez le temps d'y jeter un coup d'œil.

Deux informations vous seront précieuses :

- Les possibilités de branchement de votre véhicule (Prises Domestique, Type 2, Combo CCS ou ChaDeMo)
- Les puissances de recharge en kW pouvant être reçues par votre batterie en courant AC (alternatif) et DC (continu).

***Ces deux informations vous permettront de comprendre quelles bornes sont les plus adéquates pour tirer le meilleur rendement en énergie, par rapport à votre batterie.***

# Puissances et prises

## DISPONIBILITÉS PUISSANCES ET PRISES

Maintenant que vous êtes au courant, voici une indication qui vous permettra de jauger le nombre de kilomètres théoriques récupérés à partir des puissances de bornes.

### Temps de charge moyen pour récupérer 150km d'autonomie

**Bornes 7 kW**  >  Jusqu'à 150km d'autonomie récupérés en 3h\*

**Bornes 22 kW**  >  Jusqu'à 150km d'autonomie récupérés en 1h en fonction de la capacité de votre véhicule.\*

**Bornes 50 kW**  >  Jusqu'à 150km d'autonomie récupérés en 30min\*

**Bornes 150 kW**  >  Jusqu'à 250km d'autonomie récupérés en 15min\*



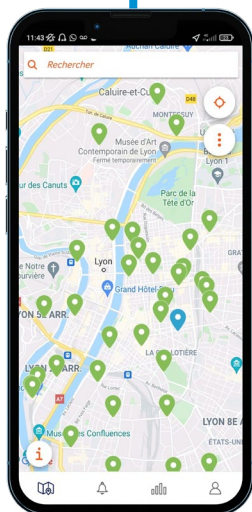
*\*Cette estimation est pensée pour un véhicule consommant en moyenne 13kWh/100km, sur un temps de recharge optimal et la compatibilité du véhicule.  
Pour en savoir plus rendez-vous sur [acoze.org](http://acoze.org).*

### Petite astuce !

Avec votre câble Type 2 (AC) vous pourrez vous charger sur la grande majorité des bornes de recharge publiques non munies de câbles.

# Votre nouveau compagnon de route

Vous voilà au volant de votre nouveau véhicule électrique, mais où sont les bornes ? Pas de panique ! Avec l'application IZIVIA, vous bénéficiez d'un ensemble d'outils pour vous faciliter la route.

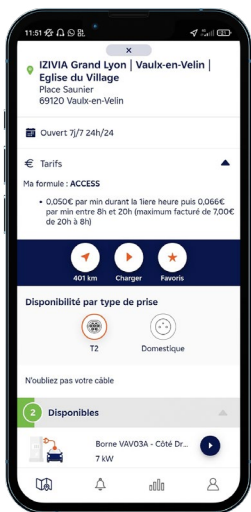


## Visualisez

### LES BORNES AUTOUR DE VOUS

- **Géolocalisation** pour identifier les points de charge autour de vous.
- Information en temps réel de la **disponibilité des points de charge** affichés.
- Accès au menu **Mon compte** pour gérer vos formules ou accéder à la FAQ.
- Accès au menu **Mes événements** pour suivre vos recharges en cours ou vos notifications.



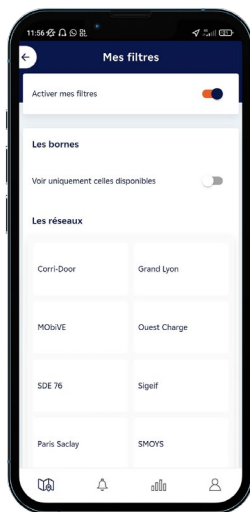


## Trouvez L'ESSENTIEL DES INFORMATIONS

- Lancer un itinéraire à destination de la borne.
- Intégrer la station parmi **vos favoris** pour bénéficier de notifications ciblées.
- Visualisez les tarifs en vigueur sur la station.
- Visualisez l'ensemble des prises disponibles sur la station.

## Choisissez LES BORNES COMPATIBLES

- Affichez les stations par type de puissance en fonction de votre besoin
- Filtrer les bornes compatibles avec votre véhicule pour n'afficher que celles qui vous intéressent



### Petite astuce !

Vous pouvez également consulter la cartographie des bornes et les fiches de station depuis votre espace client IZIVIA.

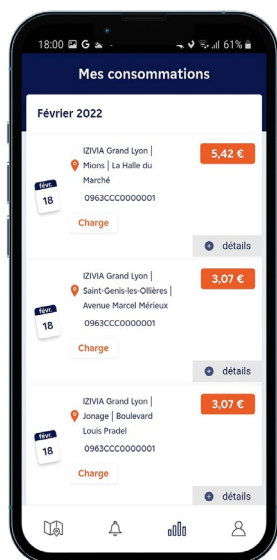
*L'application IZIVIA est gratuite et **disponible sur Apple et Android.***

# Combien coûte une recharge sur les bornes publiques ?

Le prix de votre recharge est **différent selon le réseau de bornes utilisé**.

Chaque réseau applique une politique tarifaire qui lui est propre, **au regard de ses enjeux de mobilité** (faciliter un turn-over sur ses stations, valoriser un prix d'entrée faible pour développer la mobilité locale...) et aussi **selon la puissance de recharge fournie**.

En moyenne, une recharge pour 100 km d'autonomie pourra alors coûter **entre 1,5€ à 4€** pour une voiture électrique .



Attention, la recharge dite rapide coûtera relativement plus chère, que les autres bornes moins puissantes.



## Les tarifs

### SUR LES BORNES PUBLIQUES

Il existe différents systèmes de facturation sur les bornes publiques :

- au temps d'utilisation (min),
- à l'énergie délivrée (kWh),
- à l'acte de charge (montant d'une recharge),

En complément, certaines variables peuvent aussi s'appliquer sur l'une de ses bases de prix :



**selon les horaires**  
(un tarif jour et nuit)



**par palier de temps**  
(un surplus s'applique au bout de plusieurs heures)

## Pourquoi est-ce plus cher que chez moi ?

Contrairement à une borne de type Wallbox ou à une prise domestique, le prix au kWh prend en compte différents facteurs :

- un matériel plus robuste et performant, qui tient les années et de plus forte puissance,
- un investissement plus élevé sur l'installation et le raccordement électrique,
- les services assurés par l'opérateur de mobilité (maintenance, centre d'appel, outils d'accessibilité...)



### Petite astuce !

Pour optimiser votre temps de recharge sur la route, il vaut mieux privilégier une recharge entre 20% et 80% d'autonomie. Au delà de 80%, l'énergie reçue par le véhicule arrive plus lentement. De plus, vous protégez la durée de vie de la batterie de votre véhicule.

# Comment **optimiser son** **autonomie ?**

Votre façon de conduire et quelques bonnes habitudes peuvent vous permettre de moins consommer en roulant. Sur de longs déplacements en voiture électrique, ces astuces peuvent vous faire gagner jusqu'à 20% d'autonomie de route. Intéressant non ?

**1**

## **PARTEZ CHARGÉ À BLOC !**

Avant d'effectuer un long trajet, une recharge à 100% de sa batterie est un vrai plus ! Surtout quand vous avez la possibilité de brancher votre voiture chez vous ou sur une borne qui propose un tarif de nuit.

## **VÉRIFIEZ LA PRESSION DES PNEUS**

Des pneus sous-gonflés, entraînent une surconsommation du véhicule en plus d'autres risques. Contrôler leur pression une fois par mois leur fera le plus grand bien !

**2**

**3**

## **ÉVITEZ LA SURCHARGE DE BAGAGES**

Plus votre véhicule est lourd, plus il aura tendance à consommer. Voilà une excellente raison de privilégier des bagages plus légers...

## **GÉREZ LA TEMPÉRATURE INTÉRIEURE DE VOTRE VÉHICULE PENDANT LA CHARGE**

Profitez du temps de chargement pour régler le chauffage ou la climatisation en vue de votre départ.

**4**

# 5

## PRIVILÉGIEZ UNE CONDUITE SOUPLE

Pour réduire votre consommation et gagner des kilomètres d'autonomie, limitez les accélérations brusques et anticipez les distances de freinage.

## ÉVITEZ LES VITESSES EXCESSIVES

Passer de 80 km/h à 130 km/h fait généralement doubler votre consommation électrique. Évitez les pics de vitesse ou choisissez de parcourir certaines routes nationales pour optimiser votre autonomie

# 6

# 7

## FAVORISEZ LE « FREINAGE RÉGÉNÉRATIF »

Privilégiez le «freinage régénératif» et l'anticipation des distances pour réduire l'utilisation de la pédale de frein.

Bon à savoir : certains véhicules vous permettent de paramétrer le niveau de «freinage régénératif».



### Petite astuce !

Comme pour tout appareil électrique, il faut éviter de vider intégralement la batterie.

Pour une voiture électrique, nous vous recommandons de ne pas attendre d'être en dessous des 20% pour charger.



Pour un bon entretien de votre batterie, réalisez de temps en temps une charge complète.

*Envie de connaître ce qui peut impacter votre temps de recharge ?*

**Rendez-vous sur la FAQ IZIVIA**

# Comment bien utiliser une borne publique ?

Voici quelques règles pour bénéficier d'un accès à la recharge publique dans de bonnes conditions..

## Ne confondez pas,

### PLACE DE RECHARGE ET PLACE DE STATIONNEMENT

La loi encadre l'utilisation de ces places, pour permettre les rotations entre usagers et éviter que des emplacements soient bloqués par des usagers qui ne rechargent pas. Si vous vous stationnez sans recharger, **vous êtes passible d'une contravention et d'une mise en fourrière** au regard de l'article R417-10 du code de la route. Pensez-y !

## Libérez la place

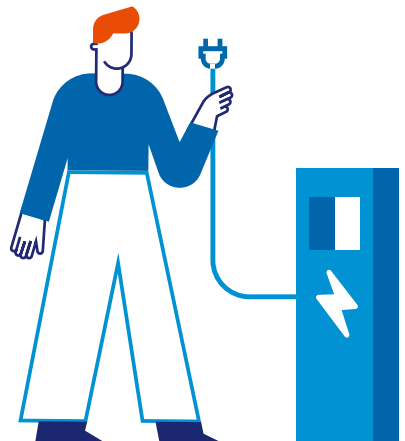
### LORSQUE VOTRE CHARGE EST TERMINÉE

Vous êtes suffisamment chargé ? **N'hésitez pas à déplacer votre véhicule pour libérer la place !** En faisant cela vous permettez à d'autres utilisateurs de finir leur trajet dans de bonnes conditions.

## Gérez

### VOTRE BUDGET RECHARGE

Avant de vous charger, **vérifiez le tarif appliqué sur la station** depuis l'application IZIVIA. En faisant cela, vous anticipez le coût de votre recharge, notamment sur les réseaux proposant un tarif selon le temps passé sur la borne.



# Considérez le choix de puissances

## QUI S'OFFRE À VOUS

Si vous avez la possibilité de privilégier l'usage d'une borne de puissance normale au lieu d'une borne rapide, cela permettra de la laisser accessible à ceux qui en ont réellement besoin. Vous ferez sûrement des économies en plus de faire un beau geste...

# Ne brusquez pas

## LA BORNE

Si la borne ne vous permet pas de brancher ou débrancher votre véhicule, c'est probablement parce que **vous avez manqué une étape** du parcours. Prenez le temps de lire les indications, d'attendre l'affichage des informations sur l'écran et armez-vous d'un peu de patience. **Brusquer la borne ou la prise peut endommager la borne mais aussi votre véhicule.**

# Remplacez

## CONVENABLEMENT LES PRISES DE RECHARGE

Sur les bornes rapides, des prises câblées vous permettent de brancher **directement** votre véhicule. À la fin de votre recharge, **veillez à bien suivre la procédure d'arrêt de recharge détaillée sur la borne et à replacer la prise dans son emplacement dédié.**

# N'appuyez

## SUR LE BOUTON D'ARRÊT D'URGENCE QU'EN CAS D'URGENCE

Non, ce n'est pas en appuyant sur le bouton rouge que vous ferez oublier la charge en cours sur la borne. Non, cela ne vous évitera pas d'être facturé. Cela ne fera qu'empêcher un autre utilisateur de se charger après vous.

**N'actionnez ce dispositif de sécurité qu'en cas de nécessité ou à la demande d'un téléconseiller.**



## Envie de suivre les actus d'IZIVIA ?

Rendez-vous sur [izivia.com](https://www.izivia.com) pour vous inscrire à notre newsletter, ou sur les réseaux sociaux !

## CE GUIDE A ÉTÉ CONSTRUIT EN PARTENARIAT AVEC L'ACOZE FRANCE

L'Association des Conducteurs de véhicules Zéro-Émission réunit des particuliers bénévoles sur l'ensemble du territoire en France, tous utilisateurs quotidiens de voitures électriques. L'objectif de l'association est de favoriser la promotion et le développement de véhicules à motorisation électrique qui permettent d'avancer dans la réduction des émissions de gaz à effet de serre.

C'est au travers d'échanges réguliers entre IZIVIA et l'ACOZE France que ce support est né pour vous guider dans la prise en main de votre mobilité électrique. Pour cela, rien de mieux que de s'appuyer sur des utilisateurs expérimentés.

***Vous êtes en quête de réponses ou souhaitez échanger avec des utilisateurs de voiture électrique ? Rendez vous sur les sites :***

acoze  
France

acoze.org

